



Администрация городского округа  
ЗАТО Свободный

ООО «ДорКонс»



РАЗРАБОТАНО

Директор

---

Демин А.А.

# ПРОЕКТ ОРГАНИЗАЦИИ ДОРОЖНОГО ДВИЖЕНИЯ

на период эксплуатации автомобильных дорог и их участков

**ул. Кузнецова**

Экз. №\_\_

---

2021

---

# ПРОЕКТ ОРГАНИЗАЦИИ ДОРОЖНОГО ДВИЖЕНИЯ

НА ПЕРИОД ЭКСПЛУАТАЦИИ АВТОМОБИЛЬНЫХ ДОРОГ И ИХ УЧАСТКОВ

**Наименование дороги:** ул. Кузнецова

**Владелец дороги:** Администрация городского округа ЗАТО Свободный

**Заказчик:** Администрация городского округа ЗАТО Свободный

**Исполнитель:** ООО «ДорКонс»

**УТВЕРЖДАЮ:**

**РАЗРАБОТАНО:**

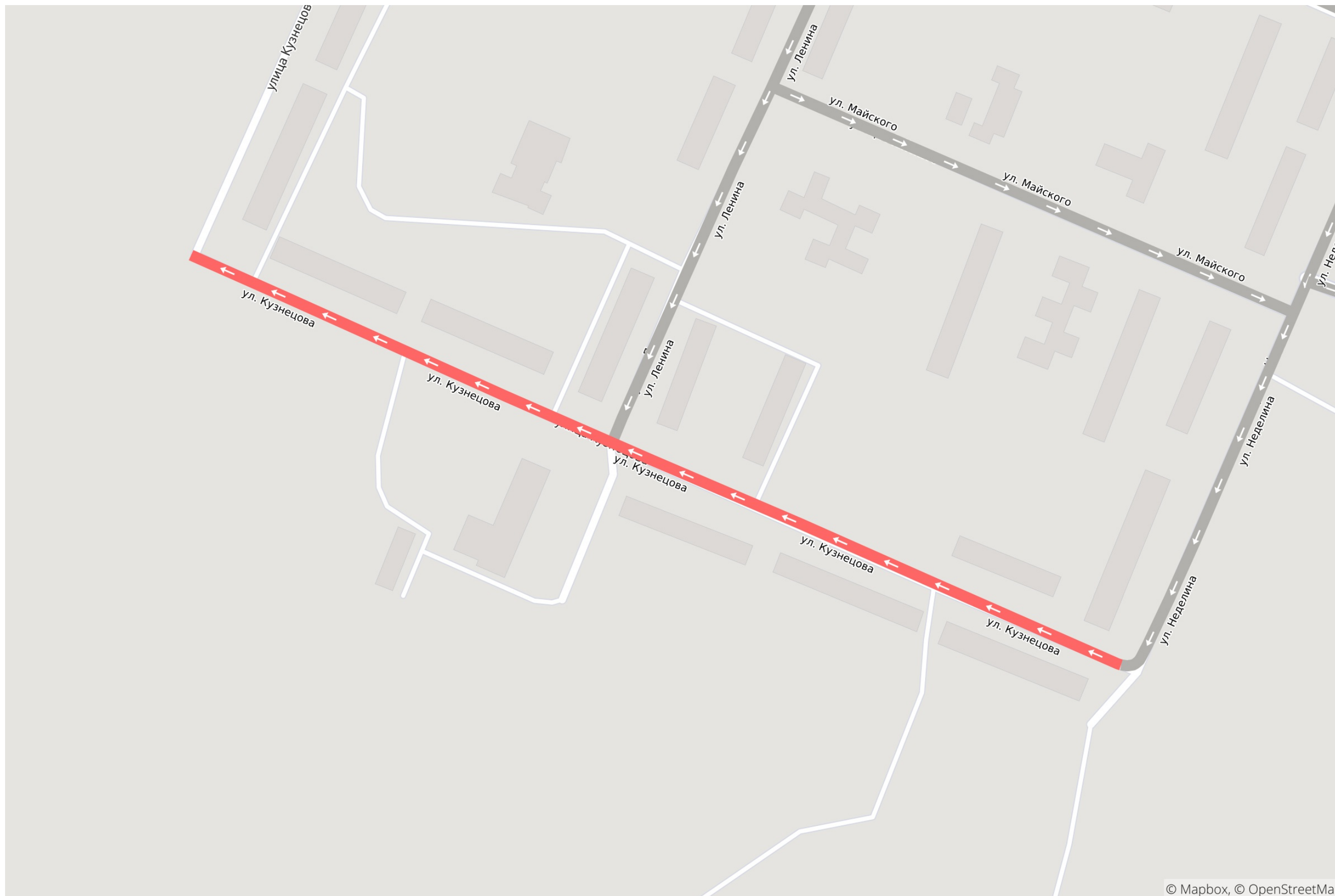
\_\_\_\_\_ / \_\_\_\_\_ / \_\_\_\_\_  
(должность) (подпись) (ФИО) Директор \_\_\_\_\_ Демин А.А.

## ВЕДОМОСТЬ СОГЛАСОВАНИЙ И ЗАКЛЮЧЕНИЙ СОГЛАСУЮЩИХ ОРГАНИЗАЦИЙ

№ п/п	Организация	Должность	ФИО	Заключение	Дата	Подпись
1	2	3	4	5	6	7
1						
2						
3						
4						

**Автомобильная дорога: ул. Кузнецова**

**Схема расположения дороги:**



**Сводная ведомость дорожной разметки**

Тип по ГОСТ Р 51256-2018	Длина, м	Приведенная длина, м	Ширина разметки, м	Площадь окрашиваемой поверхности, кв.м.		
				Белой	Желтой	Черной
1.1	273	273	0.1	27.3	-	-
1.2	636	636	0.1	63.6	-	-
1.5	144	36	0.1	3.6	-	-
1.6	105	79	0.1	7.9	-	-
1.7	66	33	0.1	3.3	-	-
1.14.1	-	-	4	19.2	-	-
1.14.1 (бело-желтая)	-	-	4	36.8	33.6	-
1.24.1 (1.23)	-	-	-	4.0	-	-
1.24.3	-	-	-	4.8	-	-
1.25	-	-	0.4+0.4	14.2	-	-
2.1.1	-	-	-	-	-	-
2.1.3	-	-	-	-	-	-
<b>Итого</b>				<b>184.7</b>	<b>33.6</b>	-

**Ведомость размещения дорожных знаков**

Номер п/п	Положение на оси участка, км+м	Расположение	Тип по ГОСТ	Наименование	Типоразмер	Тип опоры	Высота установки	Размещено/Требуется
1	0+001	справа	1.23	Дети	II	стойка	-	Требуется
2	0+001	справа	3.24	Ограничение максимальной скорости	II	стойка	-	Требуется
3	0+009	справа	5.19.1	Пешеходный переход	II	стойка	-	Требуется
4	0+009	справа	5.19.2	Пешеходный переход	II	стойка	-	Требуется
5	0+013	слева	5.19.1	Пешеходный переход	II	стойка	0.5	Требуется
6	0+013	слева	5.19.2	Пешеходный переход	II	стойка	0.5	Требуется
7	0+015	слева	1.11.2	Опасный поворот налево	II	стойка	3.0	К демонтажу
8	0+018	слева	8.17	Инвалиды	II	стойка	-	Требуется
9	0+018	слева	6.4	Парковка	II	стойка	-	Требуется
10	0+038	справа	5.22	Конец жилой зоны	II	стойка	-	Требуется
11	0+038	справа	5.21	Жилая зона	II	стойка	-	Требуется
12	0+045	над дорогой	8.2.1	Зона действия	II	стойка	-	Требуется
13	0+045	справа	8.2.1	Зона действия	II	стойка	-	Требуется
14	0+045	справа	1.17	Искусственная неровность	II	стойка	-	Требуется
15	0+045	справа	2.4	Уступите дорогу	II	искусственное сооружение	3.6	К демонтажу
16	0+046	справа	1.23	Дети	II	стойка	-	Требуется
17	0+107	слева	8.17	Инвалиды	II	стойка	-	Требуется
18	0+107	слева	6.4	Парковка	II	стойка	-	Требуется
19	0+108	слева	1.11.2	Опасный поворот налево	II	стойка	-	Требуется
20	0+108	слева	8.6.5	Способ постановки транспортного средства на стоянку	II	стойка	-	Требуется
21	0+108	слева	6.4	Парковка	II	стойка	-	Требуется
22	0+110	справа	5.20	Искусственная неровность	II	стойка	-	Требуется
23	0+110	справа	3.24	Ограничение максимальной скорости	II	стойка	-	Требуется
24	0+111	слева	3.25	Конец зоны ограничения максимальной скорости	II	стойка	-	Требуется
25	0+112	слева	5.20	Искусственная неровность	II	стойка	-	Требуется
26	0+112	справа	5.19.1	Пешеходный переход	II	стойка	2.6	К демонтажу
27	0+112	справа	5.19.2	Пешеходный переход	II	стойка	2.6	К демонтажу
28	0+124	слева	5.19.1	Пешеходный переход	II	стойка	2.5	К демонтажу
29	0+124	слева	5.19.2	Пешеходный переход	II	стойка	2.5	К демонтажу
30	0+127	справа	5.19.1	Пешеходный переход	II	стойка	-	Требуется
31	0+127	справа	5.19.2	Пешеходный переход	II	стойка	-	Требуется
32	0+129	справа	5.20	Искусственная неровность	II	стойка	2.8	К демонтажу
33	0+129	слева	5.19.1	Пешеходный переход	II	стойка	-	Требуется
34	0+129	слева	5.19.2	Пешеходный переход	II	стойка	-	Требуется
35	0+153	справа	6.4	Парковка	II	стойка	3.4	К демонтажу
36	0+171	справа	5.20	Искусственная неровность	II	стойка	2.6	К демонтажу
37	0+175	слева	8.17	Инвалиды	II	стойка	-	Требуется
38	0+175	слева	6.4	Парковка	II	стойка	-	Требуется
39	0+178	справа	5.19.1	Пешеходный переход	II	стойка	3.0	Размещен
40	0+178	справа	5.19.2	Пешеходный переход	II	стойка	3.0	Размещен

41	0+182	слева	5.19.1	Пешеходный переход	II	стойка	3.1	Размещен
42	0+182	слева	5.19.2	Пешеходный переход	II	стойка	3.1	Размещен
43	0+190	справа	5.20	Искусственная неровность	II	стойка	2.6	Размещен
44	0+190	справа	3.25	Конец зоны ограничения максимальной скорости	II	стойка	-	Требуется
45	0+192	слева	5.20	Искусственная неровность	II	стойка	-	Требуется
46	0+192	слева	3.24	Ограничение максимальной скорости	II	стойка	-	Требуется
47	0+204	справа	1.23	Дети	II	опора освещения	3.6	К демонтажу
48	0+224	слева	8.17	Инвалиды	II	стойка	-	Требуется
49	0+224	слева	6.4	Парковка	II	стойка	-	Требуется
50	0+225	слева	6.4	Парковка	II	стойка	-	Требуется
51	0+225	слева	8.6.5	Способ постановки транспортного средства на стоянку	II	стойка	-	Требуется
52	0+237	слева	8.2.1	Зона действия	II	стойка	-	Требуется
53	0+238	слева	1.17	Искусственная неровность	II	стойка	-	Требуется
54	0+240	справа	5.22	Конец жилой зоны	II	стойка	-	Требуется
55	0+240	справа	5.21	Жилая зона	II	стойка	-	Требуется
56	0+268	справа	8.2.1	Зона действия	II	стойка	-	Требуется
57	0+269	справа	1.23	Дети	II	опора освещения	4.4	К демонтажу
58	0+270	справа	1.17	Искусственная неровность	II	стойка	-	Требуется
59	0+294	справа	6.4	Парковка	II	стойка	3.3	К демонтажу
60	0+304	справа	1.23	Дети	II	опора освещения	4.5	К демонтажу
61	0+306	слева	8.17	Инвалиды	II	стойка	-	Требуется
62	0+306	слева	6.4	Парковка	II	стойка	2.4	Размещен
63	0+306	слева	3.24	Ограничение максимальной скорости	II	стойка	-	Требуется
64	0+306	слева	8.6.5	Способ постановки транспортного средства на стоянку	II	стойка	-	Требуется
65	0+307	слева	6.4	Парковка	II	стойка	-	Требуется
66	0+313	справа	8.2.1	Зона действия	II	стойка	-	Требуется
67	0+313	справа	3.24	Ограничение максимальной скорости	II	стойка	-	Требуется
68	0+313	справа	5.20	Искусственная неровность	II	стойка	2.8	Размещен
69	0+314	слева	5.20	Искусственная неровность	II	стойка	2.9	Размещен
70	0+315	слева	8.2.1	Зона действия	II	стойка	-	Требуется
71	0+315	слева	8.2.1	Зона действия	II	стойка	-	Требуется
72	0+315	слева	3.24	Ограничение максимальной скорости	II	стойка	2.3	К демонтажу
73	0+315	слева	1.17	Искусственная неровность	II	стойка	-	Требуется
74	0+315	слева	1.23	Дети	II	стойка	-	Требуется
75	0+323	справа	5.19.1	Пешеходный переход	II	стойка	3.8	Размещен
76	0+323	справа	5.19.2	Пешеходный переход	II	стойка	3.8	Размещен
77	0+323	справа	2.1	Главная дорога	II	стойка	2.8	Размещен
78	0+323	справа	8.13	Направление главной дороги	II	стойка	2.0	Размещен
79	0+327	слева	5.19.1	Пешеходный переход	II	стойка	-	Требуется
80	0+327	слева	5.19.2	Пешеходный переход	II	стойка	-	Требуется
81	0+342	справа	5.19.1	Пешеходный переход	II	стойка	2.5	К демонтажу
82	0+342	справа	5.19.2	Пешеходный переход	II	стойка	2.5	К демонтажу
83	0+343	справа	5.19.1	Пешеходный переход	II	стойка	-	Требуется
84	0+343	справа	5.19.2	Пешеходный переход	II	стойка	-	Требуется
85	0+345	слева	5.19.1	Пешеходный переход	II	светофорная колонка	3.2	Размещен
86	0+345	слева	5.19.2	Пешеходный переход	II	светофорная колонка	3.2	Размещен
87	0+348	справа	3.24	Ограничение максимальной скорости	II	стойка	3.4	К демонтажу
88	0+353	слева	8.13	Направление главной дороги	II	стойка	2.6	Размещен
89	0+353	слева	2.4	Уступите дорогу	II	стойка	3.3	Размещен
90	0+353	слева	8.2.1	Зона действия	II	стойка	-	Требуется
91	0+353	справа	3.24	Ограничение максимальной скорости	II	стойка	-	Требуется
92	0+354	слева	3.24	Ограничение максимальной скорости	II	стойка	-	Требуется
93	0+354	слева	5.20	Искусственная неровность	II	стойка	2.8	Размещен
94	0+354	справа	5.20	Искусственная неровность	II	стойка	3.1	Размещен
95	0+370	справа	3.24	Ограничение максимальной скорости	II	стойка	-	Требуется
96	0+388	слева	1.23	Дети	II	стойка	-	Требуется
97	0+418	справа	8.6.5	Способ постановки транспортного средства на стоянку	II	стойка	0.5	Требуется
98	0+418	справа	6.4	Парковка	II	стойка	3.4	Размещен
99	0+421	слева	8.2.1	Зона действия	II	стойка	-	Требуется
100	0+422	слева	1.17	Искусственная неровность	II	стойка	-	Требуется

101	0+422	справа	6.4	Парковка	II	стойка	0.6	Требуется
102	0+422	справа	8.17	Инвалиды	II	стойка	0.6	Требуется
103	0+445	слева	6.4	Парковка	II	стойка	-	Требуется
104	0+445	слева	8.6.5	Способ постановки транспортного средства на стоянку	II	стойка	-	Требуется
105	0+488	справа	8.6.5	Способ постановки транспортного средства на стоянку	II	стойка	-	Требуется
106	0+488	справа	6.4	Парковка	II	стойка	-	Требуется
107	0+513	справа	6.4	Парковка	II	стойка	3.2	Размещен
108	0+513	справа	8.6.5	Способ постановки транспортного средства на стоянку	II	стойка	-	Требуется
109	0+539	справа	8.17	Инвалиды	II	стойка	0.6	Требуется
110	0+540	справа	6.4	Парковка	II	стойка	0.6	Требуется
111	0+545	слева	8.6.5	Способ постановки транспортного средства на стоянку	II	стойка	-	Требуется
112	0+545	слева	6.4	Парковка	II	стойка	-	Требуется
113	0+568	слева	3.24	Ограничение максимальной скорости	II	стойка	-	Требуется
114	0+574	справа	5.21	Жилая зона	II	стойка	-	Требуется
115	0+574	справа	5.22	Конец жилой зоны	II	стойка	-	Требуется
<b>ИТОГО Размещено</b>							20	
<b>ИТОГО Требуется</b>							78	
<b>ИТОГО К демонтажу</b>							17	

#### Ведомость размещения пешеходных ограждений

Номер п/п	От, км+м	До, км+м	Протяженность, м		Расположение	Высота	Дата установки	Материал
			Размещено	Требуется				
1	0+176	0+180	8	-	слева	0.9	-	металл
2	0+182	0+186	8	-	слева	0.9	-	металл
3	0+266	0+295	29	-	справа	0.9	-	металл
4	0+306	0+311	-	5	слева	-	-	-
5	0+311	0+317	6	-	слева	0.9	-	металл
6	0+304	0+324	20	-	справа	0.9	-	металл
7	0+317	0+322	-	5	слева	-	-	-
8	0+322	0+324	2	-	слева	0.9	-	металл
9	0+328	0+328	16	-	слева	0.9	-	металл
10	0+334	0+342	8	-	слева	0.9	-	металл
11	0+346	0+355	8	-	справа	0.9	-	металл
12	0+346	0+389	42	-	слева	0.9	-	металл
<b>ИТОГО</b>	-	-	148	9	-	-	-	-

#### Ведомость размещения искусственного освещения

Номер п/п	От, км+м	До, км+м	Кол-во опор	Кол-во светильников	Протяженность, м	Расположение	Соответствие требованиям
1	0+066	0+304	8	12	237.8	справа	Соответствует
2	0+369	0+569	8	11	200.1	справа	Соответствует
<b>ИТОГО</b>	-	-	16	23	437.8	-	-

#### Ведомость размещения пешеходных переходов

Номер п/п	Положение на оси участка, км+м	Вид	Соответствие требованиям
1	0+010	Наземный нерегулируемый	Соответствует
2	0+120	Наземный нерегулируемый	Соответствует
3	0+181	Наземный нерегулируемый	Соответствует
4	0+326	Наземный нерегулируемый	Соответствует
5	0+344	Наземный нерегулируемый	Соответствует
<b>ИТОГО</b>		5	

#### Ведомость наличия светофорных объектов

Номер п/п	Положение на оси участка, км+м	Объект регулирования	Светофоры	Соответствие требованиям	Марка контроллера
1	0+180	-	Т.7 - 2 шт. (требуется)	соответствует	нет данных
2	0+337	-	Т.7 - 3 шт. Т.7 - 3 шт. (требуется)	соответствует	нет данных

#### Ведомость размещения пешеходных дорожек, тротуаров

Номер п/п	От, км+м	До, км+м	Протяженность	Ширина	Площадь, кв.м.	Материал покрытия	Расположение

					Размещено	Требуется		
1	0+005	0+117	140.8	3.4	477.2	-	асфальт	слева
2	0+010	0+012	-	-	-	19.2	асфальт	слева
3	0+010	0+011	5.0	1.5	7.3	-	асфальт	справа
4	0+010	0+011	2.3	0.9	2.1	-	нет	справа
5	0+042	0+155	-	-	-	246.7	асфальт	справа
6	0+119	0+121	4.4	1.8	8.0	-	асфальт	справа
7	0+119	0+120	3.1	1.1	3.4	-	дерево	справа
8	0+119	0+122	12.2	1.5	17.8	-	асфальт	справа
9	0+121	0+322	272.6	3.4	930.5	-	асфальт	слева
10	0+127	0+129	-	-	-	12.5	асфальт	справа
11	0+127	0+129	-	-	-	15.2	асфальт	слева
12	0+158	0+181	-	-	-	46.1	асфальт	справа
13	0+176	0+180	-	-	-	25.4	асфальт	слева
14	0+178	0+182	11.4	1.4	16.4	-	асфальт	слева
15	0+180	0+181	3.6	1.3	4.7	-	асфальт	справа
16	0+180	0+181	4.5	1.2	5.5	-	дерево	справа
17	0+180	0+182	4.6	1.2	5.4	-	асфальт	справа
18	0+181	0+240	-	-	-	121.5	асфальт	справа
19	0+182	0+186	-	-	-	25.4	асфальт	слева
20	0+205	0+208	4.9	2.7	13.1	-	асфальт	слева
21	0+244	0+296	-	-	-	107.4	асфальт	справа
22	0+300	0+325	-	-	-	53.3	асфальт	справа
23	0+307	0+310	10.1	2.6	26.1	-	асфальт	слева
24	0+310	0+322	12.1	1.4	17.4	-	железобетонные плиты	слева
25	0+325	0+328	15.2	2.4	36.2	-	железобетонные плиты	слева
26	0+325	0+327	-	-	-	6.2	асфальт	слева
27	0+342	0+344	18.5	1.8	33.6	-	железобетонные плиты	слева
28	0+350	0+374	24.1	1.9	46.1	-	асфальт	справа
29	0+378	0+575	256.9	2.9	753.0	-	асфальт	справа
30	0+430	0+434	4.5	3.9	17.2	-	асфальт	справа
31	0+527	0+530	4.2	2.4	10.2	-	асфальт	справа
<b>ИТОГО</b>	-	-	-	-	2431.1	679.0	-	-

**Ведомость размещения искусственных неровностей**

Номер п/п	Положение на оси участка, км+м	Материал	Размещено/Требуется	Соответствие требованиям	Строительный объем	Размеры
1	0+129	разметка	К демонтажу	соответствует	-	длина - 6,0 ширина - н/д высота - н/д
2	0+171	разметка	К демонтажу	соответствует	-	длина - 6,0 ширина - н/д высота - н/д
3	0+314	разметка	К демонтажу	соответствует	-	длина - 6,2 ширина - н/д высота - н/д
4	0+353	разметка	К демонтажу	соответствует	-	длина - 5,6 ширина - н/д высота - н/д
5	0+111	сборная конструкция	Требуется	-	-	длина - 5,6 ширина - н/д высота - н/д
6	0+191	сборная конструкция	Требуется	-	-	длина - 5,7 ширина - н/д высота - н/д
7	0+314	сборная конструкция	Требуется	-	-	длина - 6,2 ширина - н/д высота - н/д
8	0+353	сборная конструкция	Требуется	-	-	длина - 5,6 ширина - н/д высота - н/д
<b>ИТОГО Размещено</b>			0			
<b>ИТОГО Требуется</b>			4			
<b>ИТОГО К демонтажу</b>			4			

# Условные обозначения

## Технические средства организации дорожного движения

	Металлическая стойка	Растяжка, П-опора (рамная)	Выносная консоль, Г-опора (рамная)
Опора			
	Существующий	Проектируемый	Демонтируемый
Дорожный знак		Требуется  Рекомендуется	
Светофор (обозначения по ГОСТ Р 52289-2004)			
Пешеходное ограждение			
Барьерное ограждение металлическое			
Парапетное ограждение железобетонное			
Ограждение тросовое			
Сигнальные столбики			
Искусственная неровность			

## Дорожная разметка

1.1 (20)		1.18	
в скобках приводится длина (м)	1.4 (20)		

## Отметки пикетов

Пикеты вдоль основной оси дороги (каждые 100 м)	
---	--

## Контур проезжей части (бордюр, бровка)

Существующий		Рекомендуемый (уширения, карманы, островки и пр.)	
--------------	--	---	--

## Конструктивные элементы дороги и ситуация

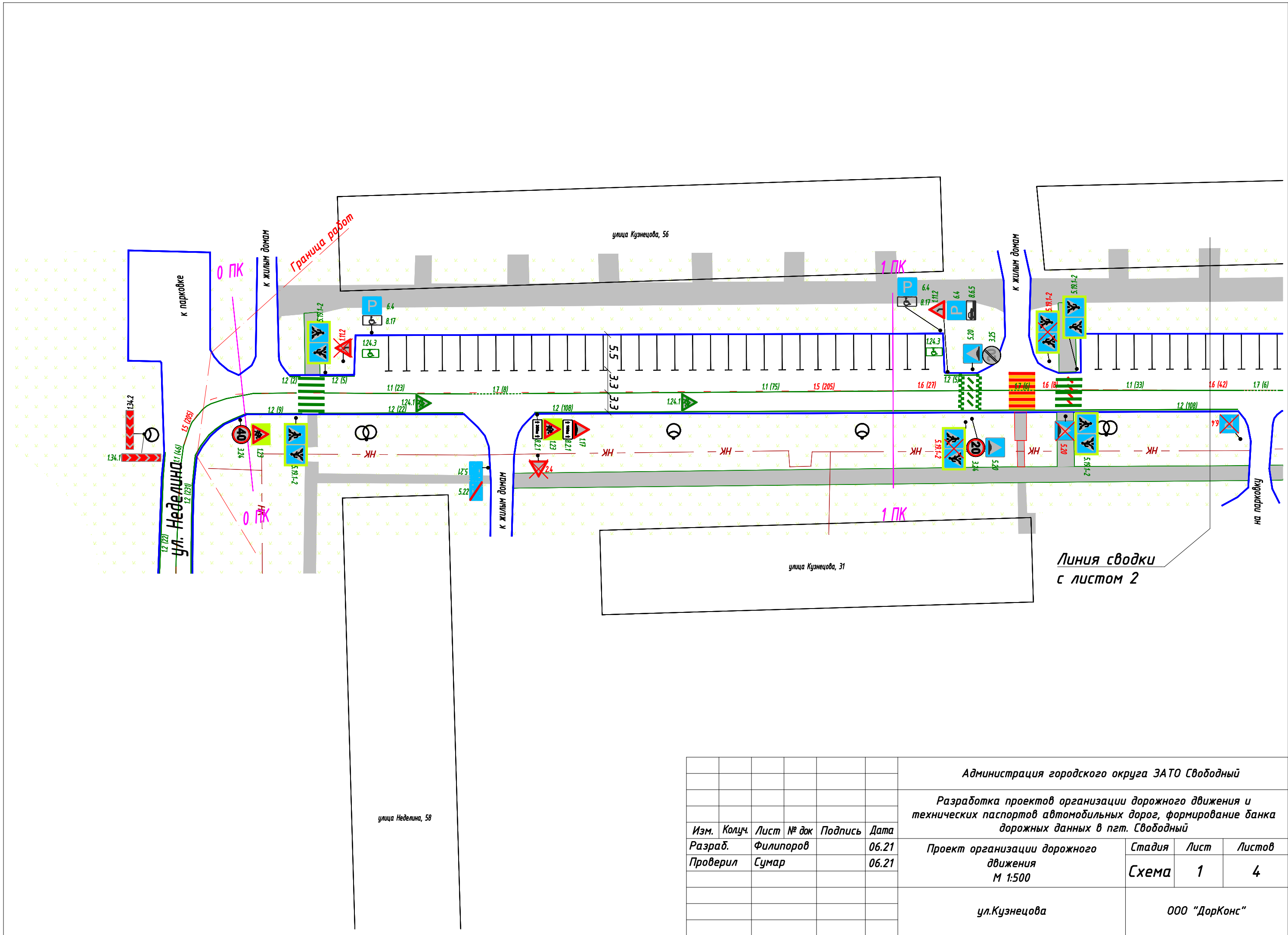
Существующий участок тротуара		Проектируемый участок тротуара	
Газон			
Обочина			
Искусственные сооружения			
Здание			
Железнодорожные пути			
Надземные инженерные коммуникации	Теплосеть		
	Газопровод		
	Прочие надземные		

## Обустройство

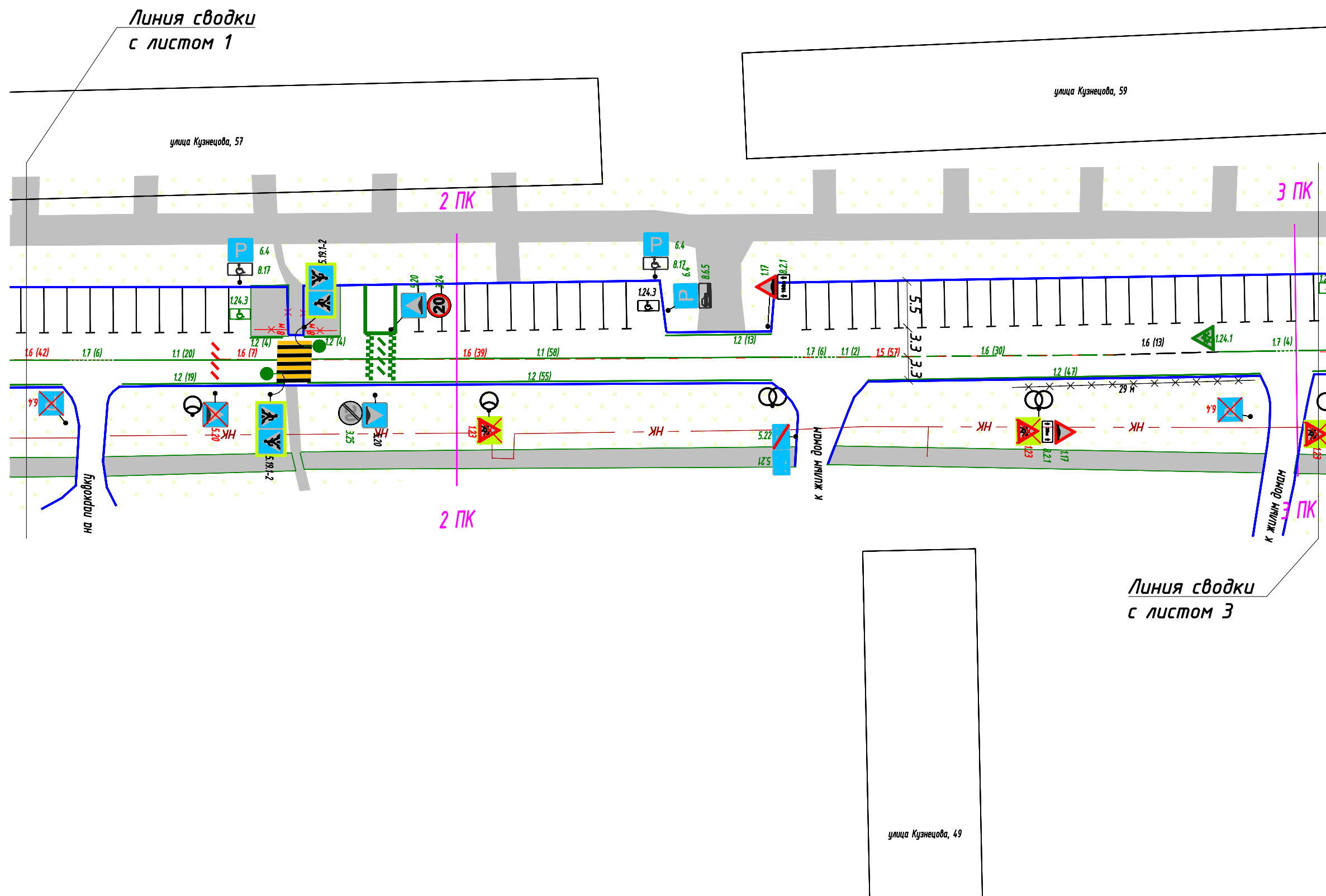
Опора освещения	С одним светильником	С двумя и более светильниками	Остановка транспорта	Без павильона	С павильоном

Проект организации дорожного движения					
Изм.	Кол. уч.	Лист	№ док.	Подп.	Дата
				Стадия	Лист
					Листов
Условные обозначения					





						Администрация городского округа ЗАТО Свободный			
						Разработка проектов организации дорожного движения и технических паспортов автомобильных дорог, формирование банка дорожных данных в г.т. Свободный			
Изм.	Колуч.	Лист	№ док	Подпись	Дата	Проект организации дорожного движения М 1:500	Стадия	Лист	Листов
Разраб.		Филипоров			06.21		Схема	1	4
Проверил		Сумар			06.21				
						ул.Кузнецова	ООО "ДорКонс"		



Изм.	Лист	№ докум.	Подп.	Дата

ул.Кузнецова

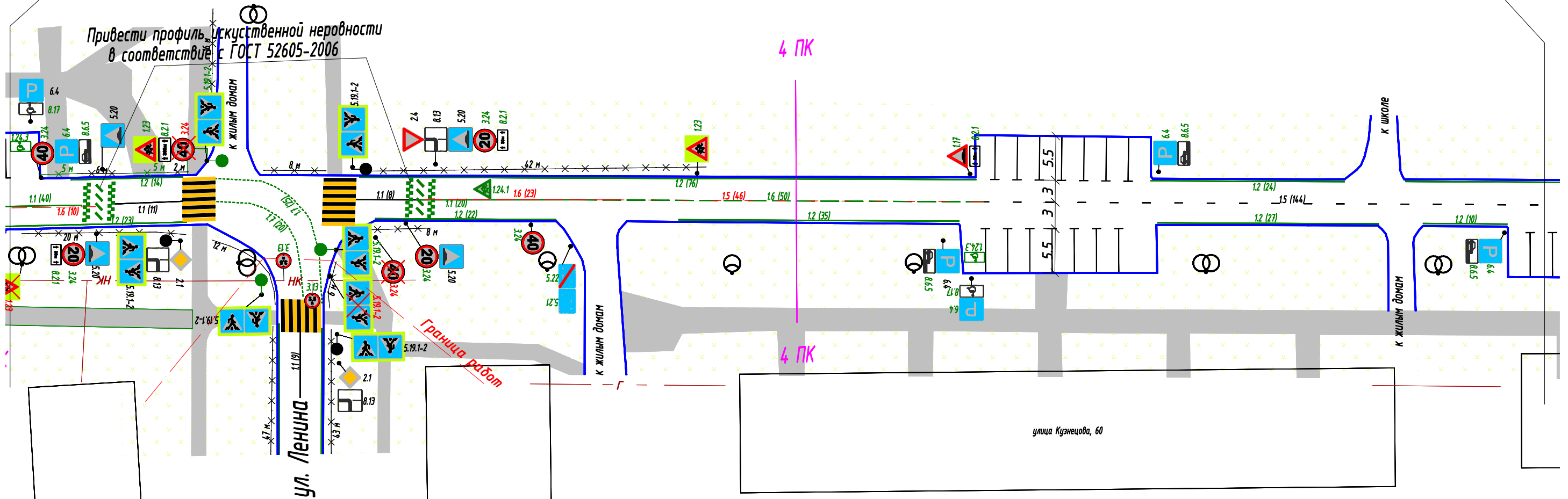
Линия сводки  
с листом 2

Линия сводки  
с листом 4

Привести профиль искусственной неровности  
в соответствии с ГОСТ 52605-2006

4 ПК

4 ПК



улица Ленина, 48

ул. Ленина

улица Ленина, 35

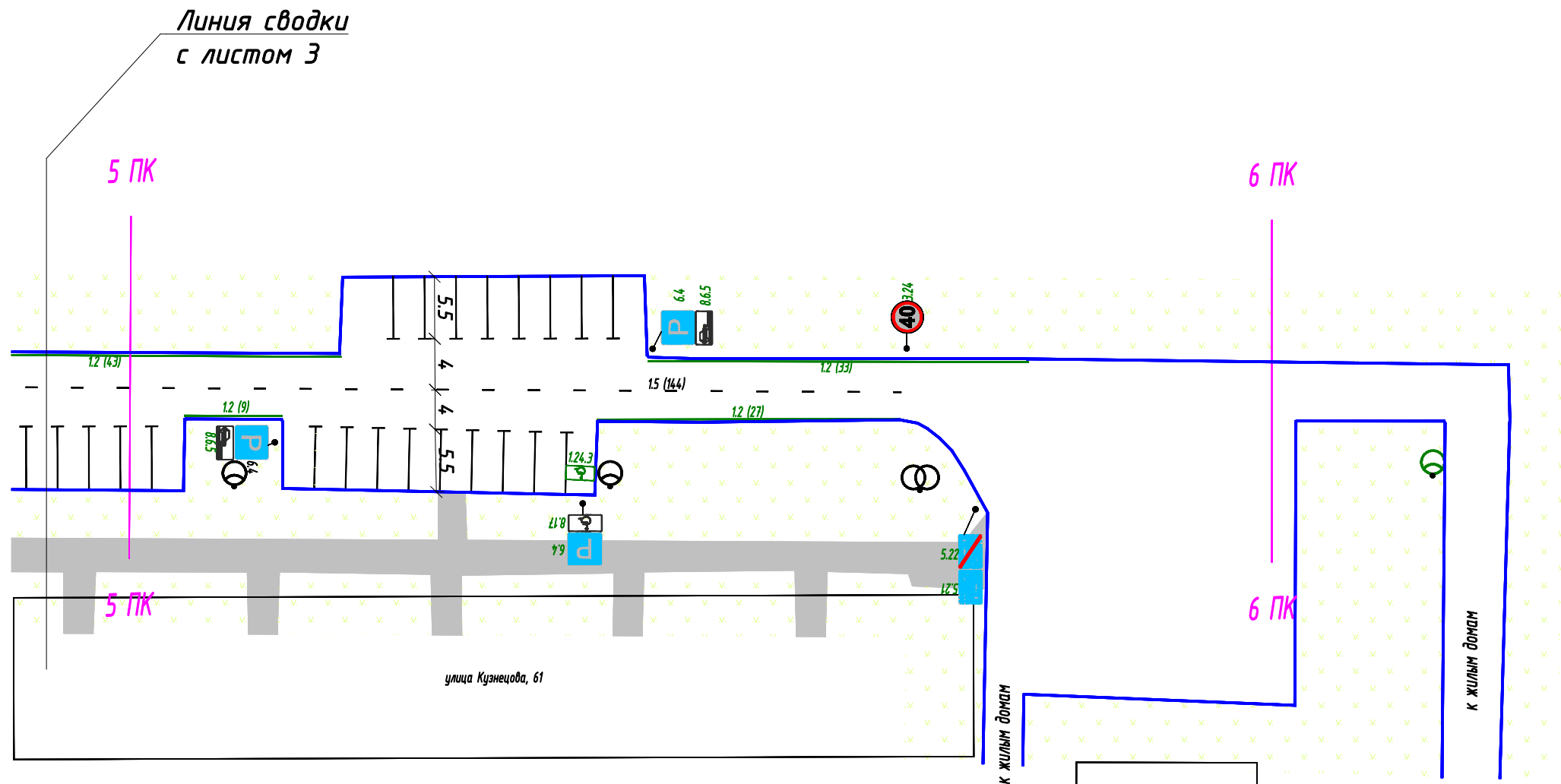
улица Кузнецова, 60

Изм.	Лист	№ докум.	Подп.	Дата

ул.Кузнецова

Лист

3



Изм.	Лист	№ докум.	Подп.	Дата

ул.Кузнецова